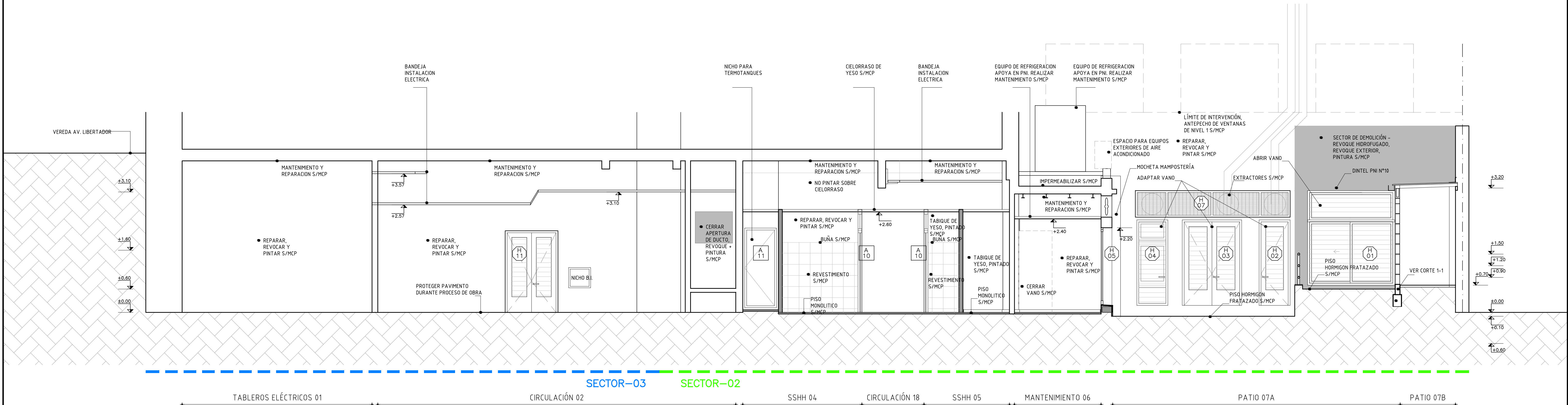


CORTE 1-1



CORTE 2-2

ANEP AREA DE PROYECTOS	
DIRECCIÓN SECTORIAL DE INFRAESTRUCTURA	
CONSEJO DIRECTIVO CENTRAL	
OBRA: EDIFICIO SEDE CENTRAL CODICEN	LOCALIDAD: MONTEVIDEO
CALLE: Avda. Libertador 1409 esq. Colonia	DEPARTAMENTO: MONTEVIDEO
FECHA: 2022	ESCALA: 1/50
PLANO DE: ALBAÑILERÍA - PROYECTO	
SUBSUELO - CORTES 1-2	
ARQUITECTO: SANDRA SOTO	FIRMA: GUSTAVO DOS SANTOS CRUZ
AYTE. DE ARQTO: ARG. FLAVIO FLORES	
TECNICO:	FIRMA:
DIBUJANTE:	
LAMINA N°: L11	
A07	